

ОПИСАНИЕ МЕСТОПОЛОЖЕНИЯ ГРАНИЦ

Публичный сервитут в целях строительства и эксплуатации линейного объекта системы газоснабжения и его неотъемлемых технологических частей регионального значения «Газопровод межпоселковый к дер. Яблоново, дер. Коханово, дер. Шарипово Тарусского района Калужской области»

(наименование объекта, местоположение границ которого описано (далее - объект))

Раздел 1

Сведения об объекте

Сведения об объекте		
№ п/п	Характеристики объекта	Описание характеристик
1	2	3
1	Местоположение объекта	Калужская область, Тарусский р-н
2	Площадь объекта ± величина погрешности определения площади ($P \pm \Delta P$)	22 410 м ² ± 52 м ²
3	Иные характеристики объекта	Вид объекта по документу: Публичный сервитут в целях строительства и эксплуатации линейного объекта системы газоснабжения и его неотъемлемых технологических частей регионального значения «Газопровод межпоселковый к дер. Яблоново, дер. Коханово, дер. Шарипово Тарусского района Калужской области», в соответствии с пунктом 1 статьи 39.37 Земельного кодекса Российской Федерации, на срок 49 (сорок девять) лет. Правообладатель публичного сервитута Общество с ограниченной ответственностью «Газпром Газификация», ИНН 7813655197, ОГРН 1217800107744, адрес: 194044, Санкт Петербург, вн. тер. г. Муниципальный округ Сампсониевское, пр-кт. Большой Сампсониевский, д. 60, литера А, электронная почта: info@eoggazprom.ru, телефон: +7 (812) 613-33-00.

Раздел 2

Сведения о местоположении границ объекта

1. Система координат МСК-40 зона 1

2. Сведения о характерных точках границ объекта

Обозначение характерных точек границ	Координаты, м		Метод определения координат характерной точки	Средняя квадратическая погрешность положения характерной точки (Mt), м	Описание обозначения точки на местности (при наличии)
	X	Y			
1	2	3	4	5	6
1	442 232,42	1 355 964,04	Аналитический метод	0,10	—
2	442 178,76	1 355 993,02		0,10	
3	442 173,35	1 355 995,94		0,10	
4	442 068,39	1 356 052,63		0,10	
5	441 973,81	1 356 101,86		0,10	
6	441 878,25	1 356 148,77		0,10	
7	441 733,94	1 356 213,17		0,10	
8	441 733,92	1 356 213,17		0,10	
9	441 733,91	1 356 213,18		0,10	
10	441 589,99	1 356 285,07		0,10	
11	441 506,76	1 356 327,70		0,10	
12	441 506,75	1 356 327,71		0,10	
13	441 506,74	1 356 327,71		0,10	
14	441 355,97	1 356 412,09		0,10	
15	441 355,95	1 356 412,11		0,10	
16	441 355,92	1 356 412,12		0,10	
17	441 305,14	1 356 446,41		0,10	
18	441 307,21	1 356 449,48		0,10	
19	441 308,04	1 356 448,93		0,10	
20	441 313,71	1 356 457,34		0,10	
21	441 317,49	1 356 462,93		0,10	
22	441 316,67	1 356 463,48		0,10	
23	441 318,63	1 356 466,39		0,10	
24	441 339,87	1 356 497,85		0,10	
25	441 344,87	1 356 505,25		0,10	
26	441 345,42	1 356 508,44		0,10	
27	441 345,67	1 356 508,39		0,10	
28	441 346,64	1 356 508,27		0,10	
29	441 347,62	1 356 508,25		0,10	
30	441 348,60	1 356 508,32		0,10	
31	441 349,57	1 356 508,49		0,10	
32	441 350,51	1 356 508,75		0,10	
33	441 351,43	1 356 509,10		0,10	
34	441 352,31	1 356 509,54		0,10	
35	441 353,14	1 356 510,06		0,10	
36	441 353,91	1 356 510,67		0,10	
37	441 354,62	1 356 511,34		0,10	
38	441 355,26	1 356 512,09		0,10	
39	441 355,83	1 356 512,89		0,10	
40	441 356,31	1 356 513,74		0,10	
41	441 356,71	1 356 514,64		0,10	
42	441 357,02	1 356 515,57		0,10	
43	441 357,24	1 356 516,53		0,10	
44	441 358,35	1 356 522,93		0,10	
45	441 358,47	1 356 523,90		0,10	
46	441 358,50	1 356 524,88		0,10	
47	441 358,43	1 356 525,86		0,10	

Раздел 2

Сведения о местоположении границ объекта

1	2	3	4	5	6
48	441 358,26	1 356 526,83	Аналитический метод	0,10	—
49	441 358,00	1 356 527,78		0,10	
50	441 357,65	1 356 528,69		0,10	
51	441 357,21	1 356 529,57		0,10	
52	441 356,68	1 356 530,40		0,10	
53	441 356,08	1 356 531,17		0,10	
54	441 355,40	1 356 531,88		0,10	
55	441 354,66	1 356 532,53		0,10	
56	441 353,86	1 356 533,09		0,10	
57	441 353,01	1 356 533,58		0,10	
58	441 352,11	1 356 533,97		0,10	
59	441 351,18	1 356 534,28		0,10	
60	441 350,22	1 356 534,50		0,10	
61	441 345,89	1 356 535,25		0,10	
62	441 344,91	1 356 535,38		0,10	
63	441 343,93	1 356 535,40		0,10	
64	441 342,95	1 356 535,33		0,10	
65	441 341,98	1 356 535,16		0,10	
66	441 341,04	1 356 534,90		0,10	
67	441 340,12	1 356 534,55		0,10	
68	441 339,25	1 356 534,11		0,10	
69	441 338,42	1 356 533,58		0,10	
70	441 337,64	1 356 532,98		0,10	
71	441 336,93	1 356 532,30		0,10	
72	441 336,29	1 356 531,56		0,10	
73	441 335,72	1 356 530,76		0,10	
74	441 335,24	1 356 529,91		0,10	
75	441 334,84	1 356 529,01		0,10	
76	441 334,53	1 356 528,08		0,10	
77	441 334,32	1 356 527,12		0,10	
78	441 333,20	1 356 520,72		0,10	
79	441 333,20	1 356 520,69		0,10	
80	441 331,02	1 356 521,07		0,10	
81	441 331,04	1 356 521,19		0,10	
82	441 330,65	1 356 521,25		0,10	
83	441 330,44	1 356 520,09		0,10	
84	441 330,52	1 356 520,08		0,10	
85	441 330,84	1 356 520,02		0,10	
86	441 330,86	1 356 520,14		0,10	
87	441 333,08	1 356 519,75		0,10	
88	441 333,05	1 356 518,87		0,10	
89	441 333,11	1 356 517,94		0,10	
90	441 333,25	1 356 517,02		0,10	
91	441 333,47	1 356 516,12		0,10	
92	441 333,78	1 356 515,25		0,10	
93	441 334,17	1 356 514,40		0,10	
94	441 334,63	1 356 513,60		0,10	
95	441 335,17	1 356 512,84		0,10	
96	441 335,78	1 356 512,14		0,10	
97	441 336,44	1 356 511,49		0,10	
98	441 337,17	1 356 510,91		0,10	
99	441 337,94	1 356 510,40		0,10	
100	441 338,76	1 356 509,97		0,10	
101	441 339,62	1 356 509,61		0,10	
102	441 340,50	1 356 509,33		0,10	

Раздел 2

Сведения о местоположении границ объекта

1	2	3	4	5	6
103	441 340,12	1 356 507,16	Аналитический метод	0,10	—
104	441 337,69	1 356 503,55		0,10	
105	441 338,51	1 356 502,99		0,10	
106	441 336,56	1 356 500,09		0,10	
107	441 315,31	1 356 468,62		0,10	
108	441 313,35	1 356 465,72		0,10	
109	441 312,52	1 356 466,28		0,10	
110	441 308,74	1 356 460,68		0,10	
111	441 301,55	1 356 450,04		0,10	
112	441 245,29	1 356 488,03		0,10	
113	441 156,71	1 356 583,04		0,10	
114	441 160,88	1 356 637,92		0,10	
115	441 255,11	1 356 838,32		0,10	
116	441 261,13	1 356 938,41		0,10	
117	441 260,13	1 356 938,47		0,10	
118	441 261,87	1 356 967,42		0,10	
119	441 265,19	1 357 022,64		0,10	
120	441 265,77	1 357 032,19		0,10	
121	441 278,09	1 357 031,45		0,10	
122	441 281,39	1 357 031,25		0,10	
123	441 429,00	1 357 022,39		0,10	
124	441 505,35	1 357 070,34		0,10	
125	441 545,11	1 357 095,32		0,10	
126	441 546,16	1 357 095,97		0,10	
127	441 546,91	1 357 095,10		0,10	
128	441 547,76	1 357 094,32		0,10	
129	441 548,69	1 357 093,64		0,10	
130	441 549,69	1 357 093,07		0,10	
131	441 550,75	1 357 092,62		0,10	
132	441 551,85	1 357 092,30		0,10	
133	441 552,99	1 357 092,10		0,10	
134	441 554,14	1 357 092,04		0,10	
135	441 561,14	1 357 092,05		0,10	
136	441 562,12	1 357 092,10		0,10	
137	441 563,09	1 357 092,25		0,10	
138	441 564,04	1 357 092,49		0,10	
139	441 564,96	1 357 092,82		0,10	
140	441 565,85	1 357 093,24		0,10	
141	441 566,69	1 357 093,75		0,10	
142	441 567,47	1 357 094,34		0,10	
143	441 568,20	1 357 095,00		0,10	
144	441 568,86	1 357 095,73		0,10	
145	441 569,44	1 357 096,52		0,10	
146	441 569,94	1 357 097,36		0,10	
147	441 570,36	1 357 098,25		0,10	
148	441 570,47	1 357 098,54		0,10	
149	441 570,69	1 357 099,17		0,10	
150	441 570,93	1 357 100,12		0,10	
151	441 571,07	1 357 101,09	0,10		
152	441 571,11	1 357 102,08	0,10		
153	441 571,10	1 357 106,48	0,10		
154	441 571,05	1 357 107,46	0,10		
155	441 570,91	1 357 108,43	0,10		
156	441 570,67	1 357 109,38	0,10		
157	441 570,33	1 357 110,30	0,10		

Раздел 2

Сведения о местоположении границ объекта

1	2	3	4	5	6
158	441 569,91	1 357 111,19		0,10	
159	441 569,40	1 357 112,03		0,10	
160	441 568,82	1 357 112,81		0,10	
161	441 568,16	1 357 113,54		0,10	
162	441 567,43	1 357 114,20		0,10	
163	441 566,64	1 357 114,78		0,10	
164	441 565,80	1 357 115,28		0,10	
165	441 564,91	1 357 115,70		0,10	
166	441 563,98	1 357 116,03		0,10	
167	441 563,03	1 357 116,26		0,10	
168	441 562,06	1 357 116,41		0,10	
169	441 561,08	1 357 116,45		0,10	
170	441 554,08	1 357 116,44		0,10	
171	441 553,10	1 357 116,39		0,10	
172	441 552,13	1 357 116,24		0,10	
173	441 551,18	1 357 116,00		0,10	
174	441 550,26	1 357 115,67		0,10	
175	441 549,37	1 357 115,25		0,10	
176	441 549,04	1 357 115,05		0,10	
177	441 544,86	1 357 115,89		0,10	
178	441 545,41	1 357 115,28		0,10	
179	441 545,90	1 357 114,62		0,10	
180	441 546,33	1 357 113,92		0,10	
181	441 546,70	1 357 113,18		0,10	
182	441 546,71	1 357 113,15		0,10	
183	441 546,36	1 357 112,76		0,10	
184	441 545,78	1 357 111,97		0,10	
185	441 545,27	1 357 111,13	Аналитический метод	0,10	—
186	441 544,86	1 357 110,24		0,10	
187	441 544,53	1 357 109,32		0,10	
188	441 544,29	1 357 108,37		0,10	
189	441 544,28	1 357 108,32		0,10	
190	441 544,15	1 357 107,39		0,10	
191	441 544,10	1 357 106,41		0,10	
192	441 544,11	1 357 102,01		0,10	
193	441 544,19	1 357 100,80		0,10	
194	441 544,41	1 357 099,60		0,10	
195	441 542,99	1 357 098,70		0,10	
196	441 503,23	1 357 073,73		0,10	
197	441 499,83	1 357 071,60		0,10	
198	441 499,30	1 357 072,45		0,10	
199	441 427,70	1 357 027,48		0,10	
200	441 285,43	1 357 036,02		0,10	
201	441 285,37	1 357 035,02		0,10	
202	441 279,64	1 357 035,37		0,10	
203	441 276,45	1 357 035,56		0,10	
204	441 272,39	1 357 035,80		0,10	
205	441 272,45	1 357 036,80		0,10	
206	441 261,08	1 357 037,48		0,10	
207	441 260,50	1 357 027,90		0,10	
208	441 261,50	1 357 027,84		0,10	
209	441 261,20	1 357 022,88		0,10	
210	441 257,88	1 356 967,74		0,10	
211	441 256,14	1 356 938,70		0,10	
212	441 250,18	1 356 839,58		0,10	

Раздел 2

Сведения о местоположении границ объекта

1	2	3	4	5	6
213	441 155,96	1 356 639,22	Аналитический метод	0,10	—
214	441 151,56	1 356 581,23		0,10	
215	441 242,03	1 356 484,20		0,10	
216	441 298,67	1 356 445,95		0,10	
217	441 298,11	1 356 445,12		0,10	
218	441 353,12	1 356 407,98		0,10	
219	441 353,32	1 356 407,85		0,10	
220	441 353,53	1 356 407,73		0,10	
221	441 504,30	1 356 323,35		0,10	
222	441 504,39	1 356 323,30		0,10	
223	441 504,49	1 356 323,25		0,10	
224	441 587,71	1 356 280,62		0,10	
225	441 587,73	1 356 280,61		0,10	
226	441 587,76	1 356 280,60		0,10	
227	441 731,67	1 356 208,71		0,10	
228	441 731,79	1 356 208,65		0,10	
229	441 731,90	1 356 208,60		0,10	
230	441 876,13	1 356 144,24		0,10	
231	441 971,55	1 356 097,40		0,10	
232	442 066,05	1 356 048,21		0,10	
233	442 171,08	1 355 991,48		0,10	
234	442 319,26	1 355 911,45		0,10	
235	442 374,55	1 355 881,59		0,10	
236	442 374,82	1 355 881,45		0,10	
237	442 375,10	1 355 881,33		0,10	
238	442 524,38	1 355 819,92		0,10	
239	442 534,79	1 355 815,64		0,10	
240	442 660,98	1 355 752,52		0,10	
241	442 661,35	1 355 752,35		0,10	
242	442 661,72	1 355 752,21		0,10	
243	442 721,54	1 355 732,18		0,10	
244	442 721,68	1 355 732,13		0,10	
245	442 721,82	1 355 732,09		0,10	
246	442 771,15	1 355 718,36		0,10	
247	442 737,87	1 355 598,84		0,10	
248	442 737,73	1 355 598,21		0,10	
249	442 737,67	1 355 597,57		0,10	
250	442 735,56	1 355 552,39		0,10	
251	442 803,57	1 355 549,22		0,10	
252	442 871,75	1 355 546,05		0,10	
253	442 872,40	1 355 546,05		0,10	
254	442 873,05	1 355 546,13		0,10	
255	443 013,09	1 355 571,79		0,10	
256	443 037,72	1 355 569,06		0,10	
257	443 217,33	1 355 549,12		0,10	
258	443 348,99	1 355 442,18		0,10	
259	443 353,96	1 355 438,15		0,10	
260	443 352,77	1 355 423,69	0,10		
261	443 352,73	1 355 423,13	0,10		
262	443 352,42	1 355 419,43	0,10		
263	443 344,21	1 355 319,05	0,10		
264	443 344,22	1 355 318,03	0,10		
265	443 344,41	1 355 317,03	0,10		
266	443 344,77	1 355 316,07	0,10		
267	443 345,30	1 355 315,20	0,10		

Раздел 2

Сведения о местоположении границ объекта

1	2	3	4	5	6
268	443 345,97	1 355 314,43		0,10	
269	443 346,77	1 355 313,79		0,10	
270	443 347,67	1 355 313,30		0,10	
271	443 348,64	1 355 312,99		0,10	
272	443 350,48	1 355 312,56		0,10	
273	443 789,23	1 355 210,52		0,10	
274	443 810,09	1 355 195,15		0,10	
275	443 813,06	1 355 199,18		0,10	
276	443 791,37	1 355 215,16		0,10	
277	443 351,65	1 355 317,42		0,10	
278	443 349,78	1 355 317,86		0,10	
279	443 349,53	1 355 317,96		0,10	
280	443 349,34	1 355 318,14		0,10	
281	443 349,22	1 355 318,38		0,10	
282	443 349,20	1 355 318,65		0,10	
283	443 359,15	1 355 440,37		0,10	
284	443 219,34	1 355 553,93		0,10	
285	443 039,11	1 355 573,94		0,10	
286	443 012,91	1 355 576,84		0,10	
287	442 998,17	1 355 574,14		0,10	
288	442 995,36	1 355 588,90		0,10	
289	442 996,31	1 355 589,14		0,10	
290	442 997,23	1 355 589,46		0,10	
291	442 998,12	1 355 589,88		0,10	
292	442 998,96	1 355 590,38		0,10	
293	442 999,75	1 355 590,96		0,10	
294	443 000,47	1 355 591,61		0,10	
295	443 001,13	1 355 592,33	Аналитический метод	0,10	—
296	443 001,72	1 355 593,11		0,10	
297	443 002,23	1 355 593,95		0,10	
298	443 002,65	1 355 594,83		0,10	
299	443 002,99	1 355 595,75		0,10	
300	443 003,23	1 355 596,70		0,10	
301	443 003,38	1 355 597,66		0,10	
302	443 003,44	1 355 598,64		0,10	
303	443 003,40	1 355 599,62		0,10	
304	443 003,26	1 355 600,59		0,10	
305	443 002,14	1 355 606,48		0,10	
306	443 001,91	1 355 607,43		0,10	
307	443 001,58	1 355 608,36		0,10	
308	443 001,17	1 355 609,25		0,10	
309	443 000,67	1 355 610,10		0,10	
310	443 000,09	1 355 610,89		0,10	
311	442 999,44	1 355 611,62		0,10	
312	442 998,72	1 355 612,29		0,10	
313	442 997,94	1 355 612,88		0,10	
314	442 997,10	1 355 613,39		0,10	
315	442 996,21	1 355 613,82		0,10	
316	442 995,29	1 355 614,15		0,10	
317	442 994,34	1 355 614,40		0,10	
318	442 993,37	1 355 614,55		0,10	
319	442 992,39	1 355 614,61		0,10	
320	442 991,41	1 355 614,57		0,10	
321	442 990,44	1 355 614,43		0,10	
322	442 986,12	1 355 613,61		0,10	

Раздел 2

Сведения о местоположении границ объекта

1	2	3	4	5	6
323	442 986,09	1 355 613,60	Аналитический метод	0,10	—
324	442 986,04	1 355 613,84		0,10	
325	442 986,13	1 355 613,86		0,10	
326	442 986,04	1 355 614,35		0,10	
327	442 985,91	1 355 614,32		0,10	
328	442 985,68	1 355 615,50		0,10	
329	442 985,81	1 355 615,53		0,10	
330	442 985,71	1 355 616,02		0,10	
331	442 985,61	1 355 616,00		0,10	
332	442 985,59	1 355 616,14		0,10	
333	442 984,61	1 355 615,90		0,10	
334	442 984,63	1 355 615,81		0,10	
335	442 984,53	1 355 615,79		0,10	
336	442 984,63	1 355 615,30		0,10	
337	442 984,76	1 355 615,32		0,10	
338	442 984,99	1 355 614,14		0,10	
339	442 984,86	1 355 614,12		0,10	
340	442 984,96	1 355 613,63		0,10	
341	442 985,05	1 355 613,65		0,10	
342	442 985,10	1 355 613,35		0,10	
343	442 984,24	1 355 613,05		0,10	
344	442 983,35	1 355 612,64		0,10	
345	442 982,50	1 355 612,14		0,10	
346	442 981,71	1 355 611,57		0,10	
347	442 980,98	1 355 610,91		0,10	
348	442 980,31	1 355 610,19		0,10	
349	442 979,72	1 355 609,41		0,10	
350	442 979,21	1 355 608,57		0,10	
351	442 978,78	1 355 607,69		0,10	
352	442 978,45	1 355 606,76		0,10	
353	442 978,20	1 355 605,81		0,10	
354	442 978,05	1 355 604,85		0,10	
355	442 977,99	1 355 603,87		0,10	
356	442 978,03	1 355 602,88		0,10	
357	442 978,17	1 355 601,91		0,10	
358	442 979,29	1 355 596,02		0,10	
359	442 979,51	1 355 595,10		0,10	
360	442 979,82	1 355 594,20	0,10		
361	442 980,21	1 355 593,34	0,10		
362	442 980,68	1 355 592,52	0,10		
363	442 981,23	1 355 591,74	0,10		
364	442 981,84	1 355 591,03	0,10		
365	442 982,53	1 355 590,37	0,10		
366	442 983,27	1 355 589,78	0,10		
367	442 984,06	1 355 589,26	0,10		
368	442 984,90	1 355 588,82	0,10		
369	442 985,78	1 355 588,47	0,10		
370	442 986,68	1 355 588,19	0,10		
371	442 987,61	1 355 588,00	0,10		
372	442 988,55	1 355 587,91	0,10		
373	442 989,50	1 355 587,90	0,10		
374	442 990,44	1 355 587,98	0,10		
375	442 993,25	1 355 573,23	0,10		
376	442 877,76	1 355 552,08	0,10		
377	442 877,58	1 355 553,06	0,10		

Схема расположения границ публичного сервитута



Масштаб 1:10 000

Условные обозначения:

- / - Проектное местоположение инженерного сооружения
 - - Границы земельных участков по сведениям ЕГРН
 - - Установленные границы административно-территориальных образований (граница населенных пунктов)
- / 79 - Проектные границы публичного сервитута и характерные точки
 - - Границы кадастровых кварталов по сведениям ЕГРН



Масштаб 1:2 000

Условные обозначения:

- Проектное местоположение инженерного сооружения

- Границы земельных участков по сведениям ЕГРН

- Установленные границы административно-территориальных образований (граница населенных пунктов)
- Проектные границы публичного сервитута и характерные точки

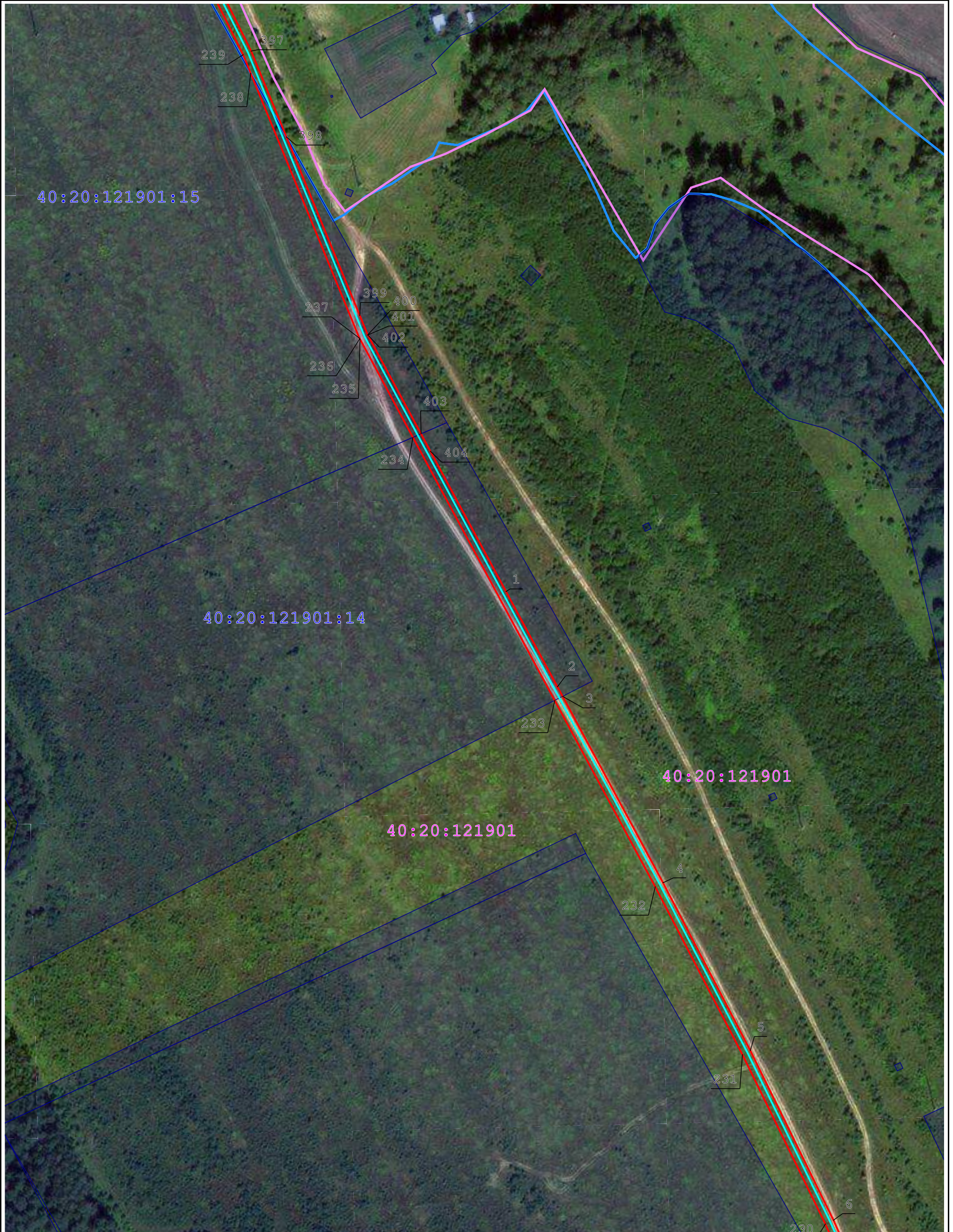
- Границы кадастровых кварталов по сведениям ЕГРН



Масштаб 1:2 000






Условные обозначения:

- - Проектное местоположение инженерного сооружения
- - Границы земельных участков по сведениям ЕГРН
- - Установленные границы административно-территориальных образований (граница населенных пунктов)
- 79 - Проектные границы публичного сервитута и характерные точки
- - Границы кадастровых кварталов по сведениям ЕГРН



Масштаб 1:2 000

Условные обозначения:

-  - Проектное местоположение инженерного сооружения
-  - Границы земельных участков по сведениям ЕГРН
-  - Установленные границы административно-территориальных образований (граница населенных пунктов)
-  - Проектные границы публичного сервитута и характерные точки
-  - Границы кадастровых кварталов по сведениям ЕГРН



Масштаб 1:2 000


Условные обозначения:


- Проектное местоположение инженерного сооружения
 - Границы земельных участков по сведениям ЕГРН
 - Установленные границы административно-территориальных образований (граница населенных пунктов)
- Проектные границы публичного сервитута и характерные точки
 - Границы кадастровых кварталов по сведениям ЕГРН






Масштаб 1:2 000

Условные обозначения:

-  - Проектное местоположение инженерного сооружения

 - Границы земельных участков по сведениям ЕГРН

 - Установленные границы административно-территориальных образований (граница населенных пунктов)
-  - Проектные границы публичного сервитута и характерные точки

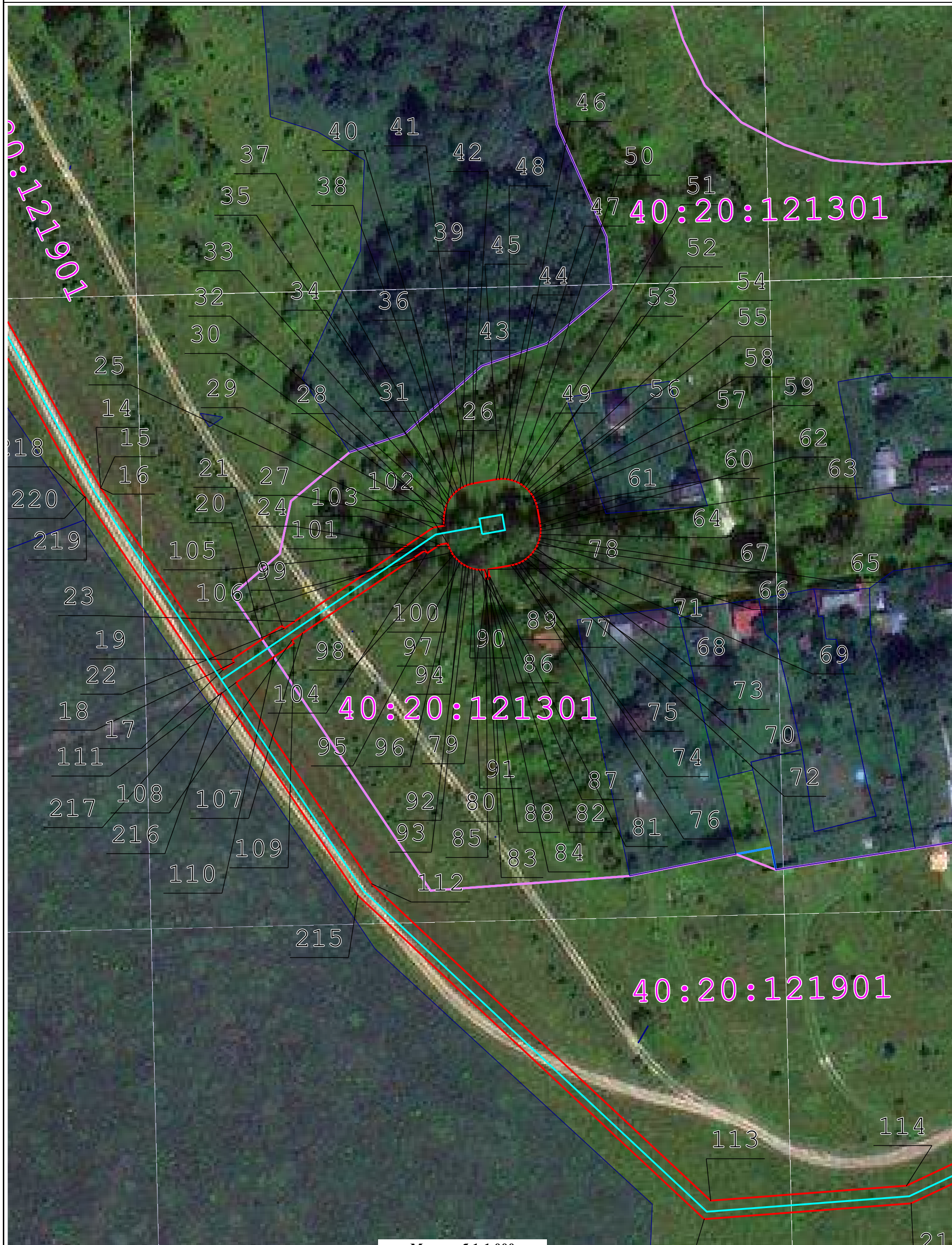
 - Границы кадастровых кварталов по сведениям ЕГРН



Масштаб 1:1 000

Условные обозначения:

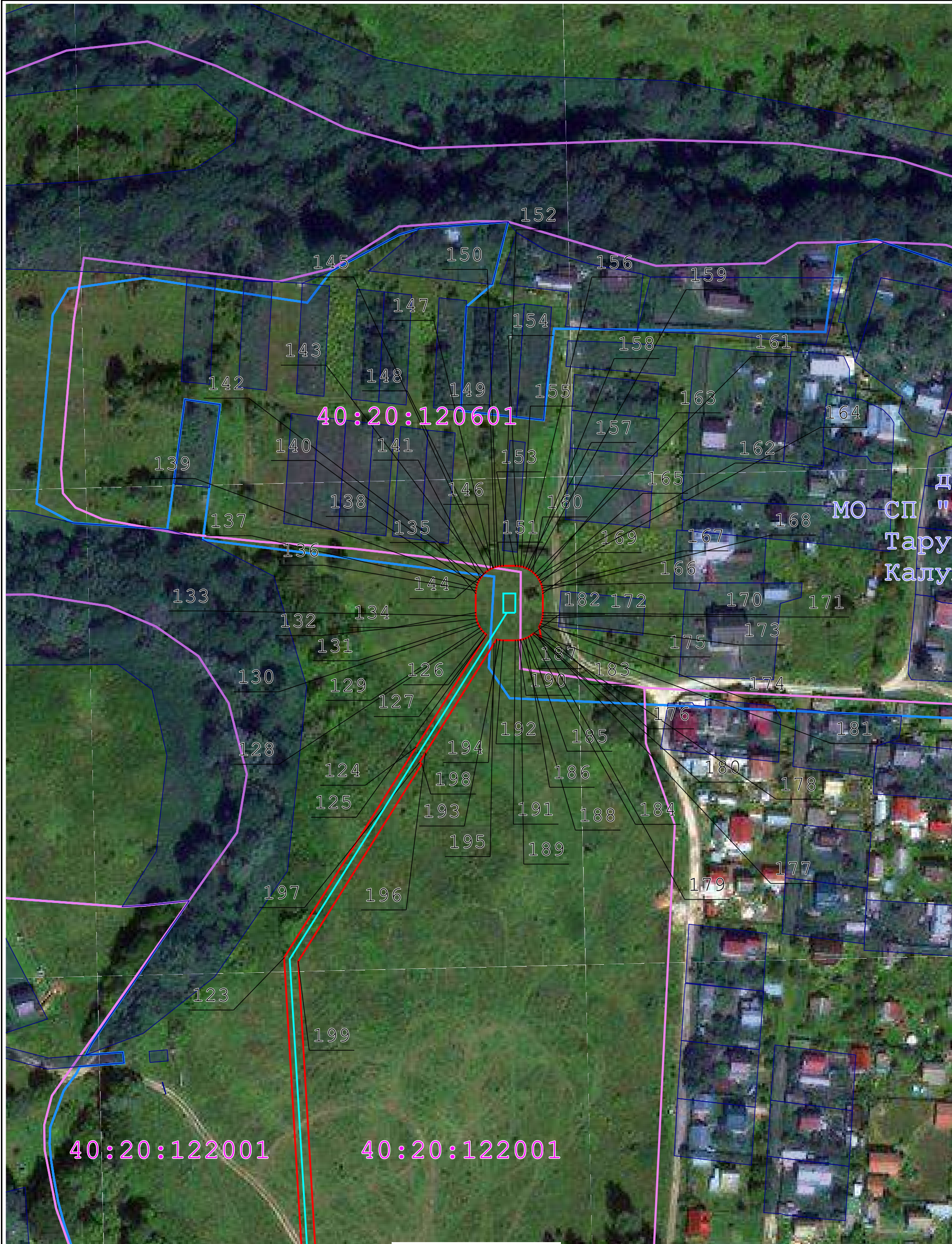
- / - Проектное местоположение инженерного сооружения
- - Границы земельных участков по сведениям ЕГРН
- - Установленные границы административно-территориальных образований (граница населенных пунктов)
- /₇₉ - Проектные границы публичного сервитута и характерные точки
- - Границы кадастровых кварталов по сведениям ЕГРН



Масштаб 1:1 000






Условные обозначения:

- Проектное местоположение инженерного сооружения
 - Границы земельных участков по сведениям ЕГРН
 - Установленные границы административно-территориальных образований (граница населенных пунктов)
- Проектные границы публичного сервитута и характерные точки
 - Границы кадастровых кварталов по сведениям ЕГРН



Масштаб 1:1 300

Условные обозначения:

-  - Проектное местоположение инженерного сооружения
-  - Границы земельных участков по сведениям ЕГРН
-  - Установленные границы административно-территориальных образований (граница населенных пунктов)
-  - Проектные границы публичного сервитута и характерные точки
-  - Границы кадастровых кварталов по сведениям ЕГРН

Прохождение границы		Описание прохождения границы
от точки	до точки	
1	2	3
—	—	—